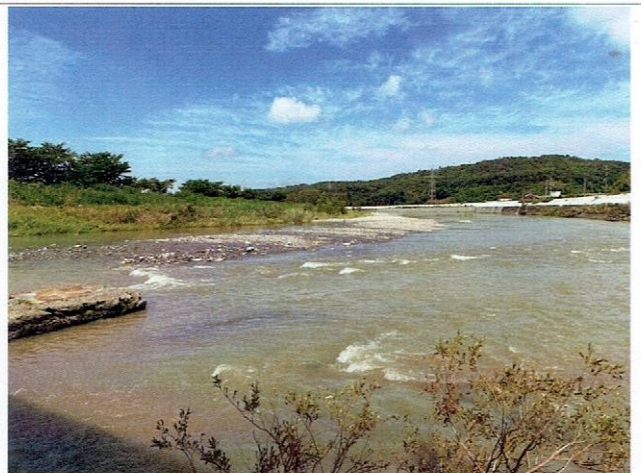
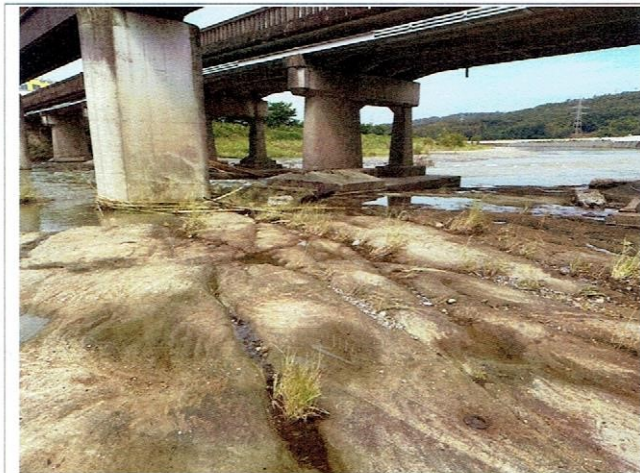


第 21 回身近な水環境の全国一斉調査 川への思い記録シート

| | |
|-----------------|-------------------------------|
| 団体名 | 戸田弘人・琉裕 |
| 河川名 | 一級河川加古川水系 美囊川 |
| 地点名(可能 であれば) | 兵庫県三木市岩宮～久留美 (主) 加古川三田線 長久橋付近 |



コメント:

当調査場所は、美囊川の支流である志染川との合流後であり、常時水量がありメダカなどが多く生息する場所である。志染川の約 10km 上流には農水省所管の吞吐ダム(衝原湖 有効貯水量 1780 万 m^3)がある。美囊川全域を通じて COD の値は 8 以上が多く、COD 調査にはレンジの大きい検査キットのほうが適切かと思われる。