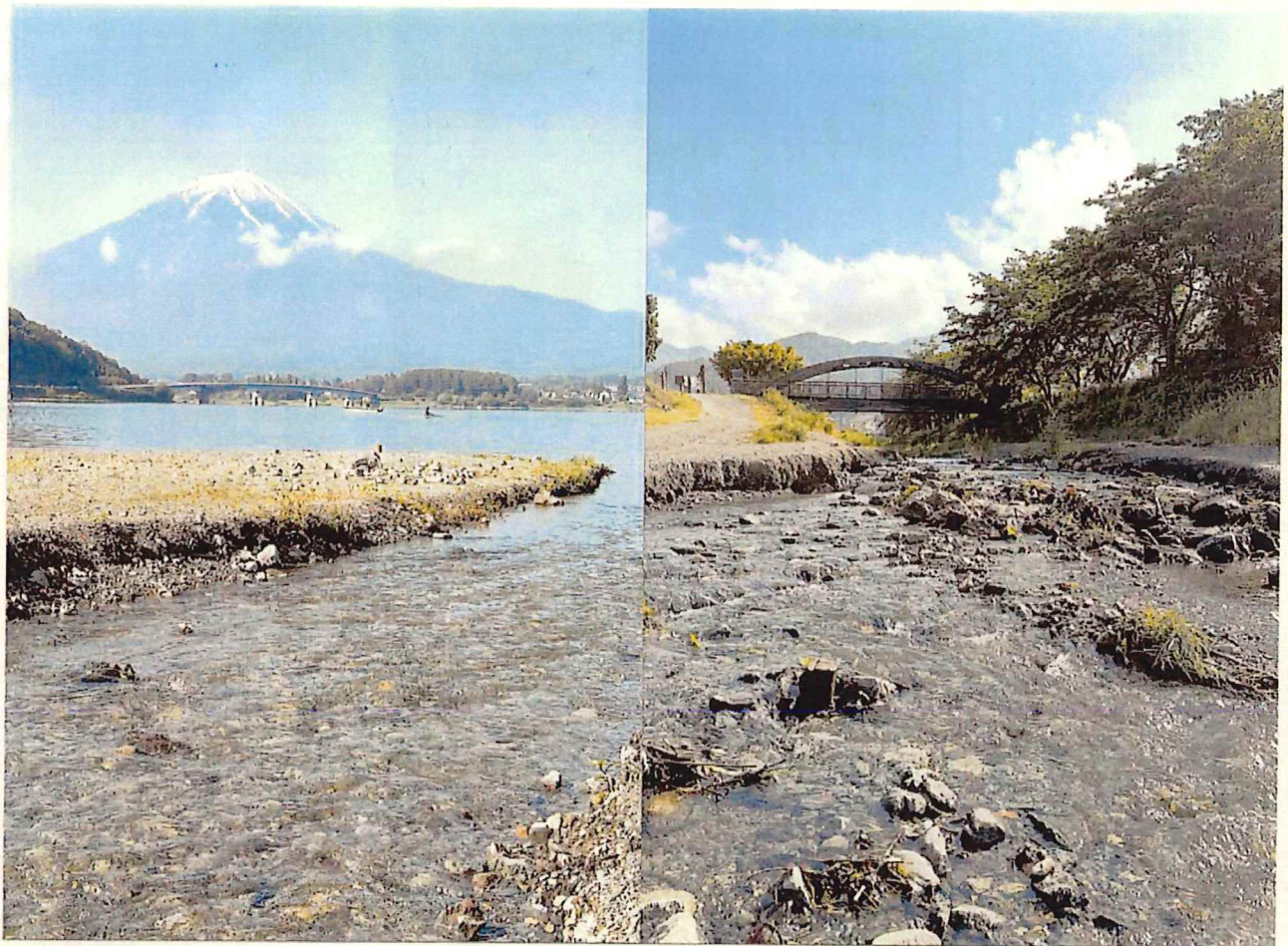


第 21 回身近な水環境の全国一斉調査 川への思い記録シート

団体名	高山
河川名	寺川
地点名(可能 であれば)	山梨県南都留郡富士河口湖町河口、オルゴールの森付近



コメント:

透明度は高かったが、生活排水が流れ込んでいた為、CODの値が高かった。水中には、ボウフラがいた。

周りにはヨシがしげっていた。ゴミは、あめの紙、ハックハウスチロルが落ちていた。