

団体名	NPO 法人 新潟水辺の会
河川名	一級河川 西川
地点名(可能であれば)	水路橋下流の歩道橋



2004 年



2023 年

## コメント:

この風景の後にあったアパートがスーパーに変わったが、後は同じ風景の中で、毎年西川の水を採水し水質調査が行われて来ました。

長年の要望であったこの草だらけの散策路も来年度は簡易舗装され、この歩道橋も 2mの橋に架け替えられる予定です。

団体名	NPO 法人 新潟水辺の会
河川名	一級河川 阿賀野川水系 能代川
地点名(可能であれば)	大島橋 (小阿賀野川合流点手前 300m)



2004 年



2023 年

## コメント:

いつの間にか大島橋の手すりが新しくなったが、大島橋の両側の歩道は相変わらず狭い。  
何より変わらず多くの車両が採水時間内に通りすぎて行く。



団体名	NPO 法人 新潟水辺の会
河川名	一新潟市の湖沼 鳥屋野潟（信濃川水系になっている）
地点名(可能であれば)	弁天橋



2004 年



2023 年

## コメント:

弁天橋端の樹が 19 年間で大きくなった。その近くにあったボート乗り場も 10 年ほど前に無くなった。更に橋のたもとにあった「越後茶屋」が今はコンビニのローソンに替わっている。

団体名	NPO 法人 新潟水辺の会
河川名	一級河川 阿賀野川水系 早出川
地点名(可能であれば)	羽下橋



2004 年



2023 年

## コメント:

羽下橋下に流れる早出川の水は透き通り、橋の上から大きな鮒が何匹も見える。

ここ風景は 19 年経って何も変わっていない。だがよく見ると兩岸の木々が月日が経って、やはり大きくなっている。

手すりが低いだけでなく、ここは水面からの高さが 10m 程ありますので、毎回注意して採水。



団体名	NPO 法人 新潟水辺の会
河川名	新潟市の湖沼 松浜の池
地点名(可能であれば)	松浜の池 (新潟市北区松浜)



2004 年



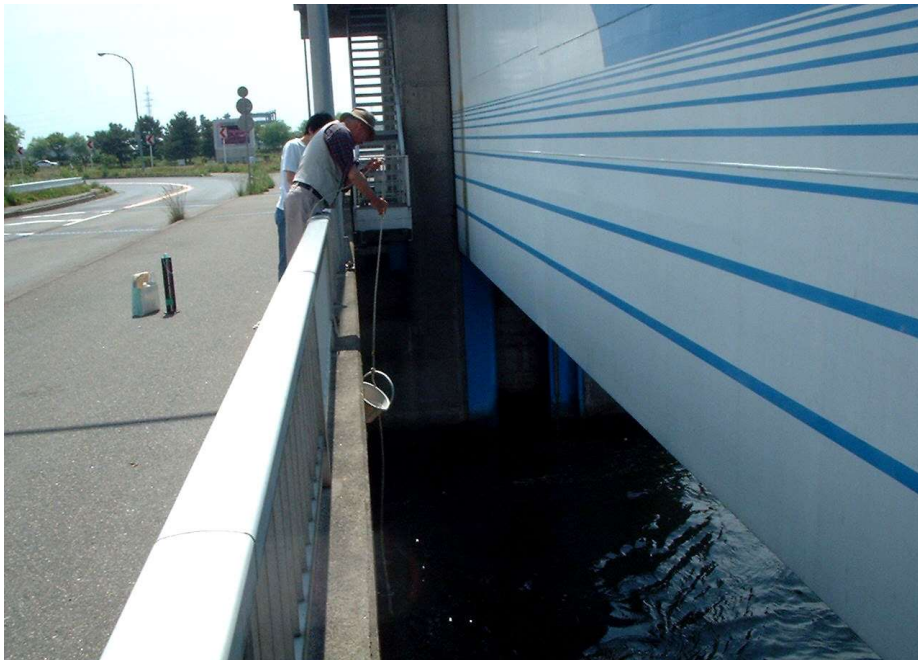
2023 年

## コメント:

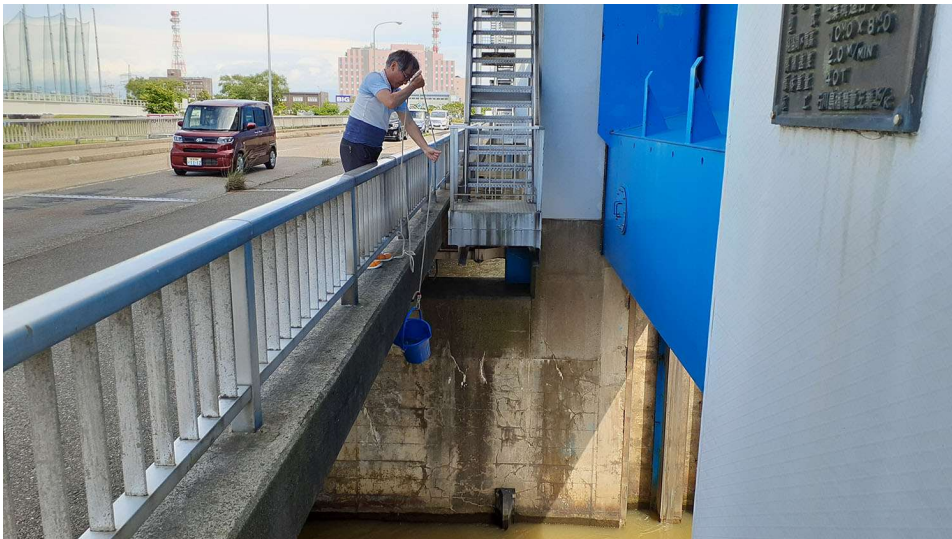
かつてここへ来ると多くの釣り人がいたが、いつの間にか釣り人を見かける事が無くなった。

日本海の海岸よりわずか、100mにこの様な河口閉塞湖があることを、新潟市民でも知っている人はそれ程多くない場所である。

団体名	NPO 法人 新潟水辺の会
河川名	一級河川 信濃川
地点名(可能であれば)	本川大橋



2004 年



2023 年

## コメント:

この本川大橋は、私が最初に水質調査を始めた時、2 時間毎に 12 回、24 時間測定した場所である。あれから 22 年が経つが、近くに国交省の北陸地方整備局の庁舎が出来てから車の往来が激しくなったが、橋の下を流れる信濃川は何も変わっていない。