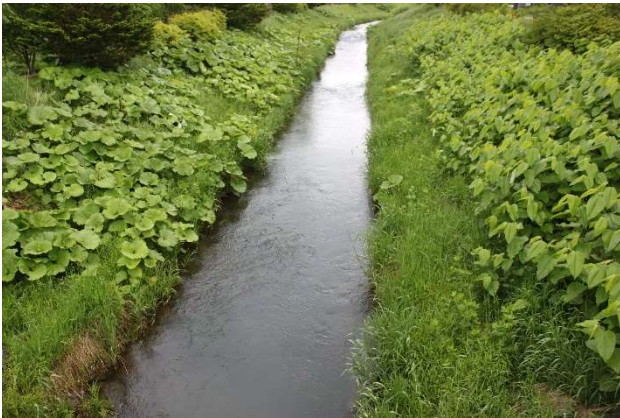
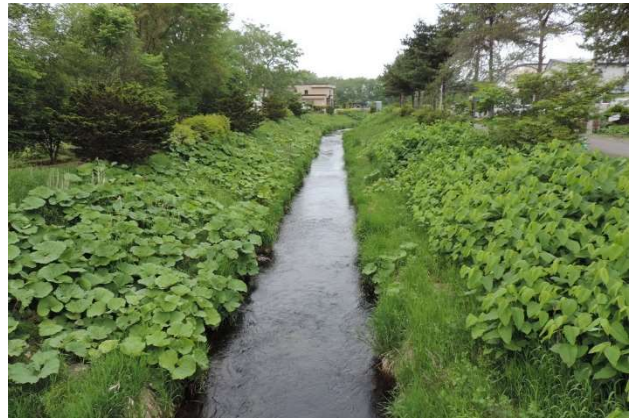


団体名	北成コンサルタント株式会社
河川名	石狩川水系 茂漁川
地点名(可能 であれば)	恵北橋（上流側 けいほく公園[恵庭市の郊外]）



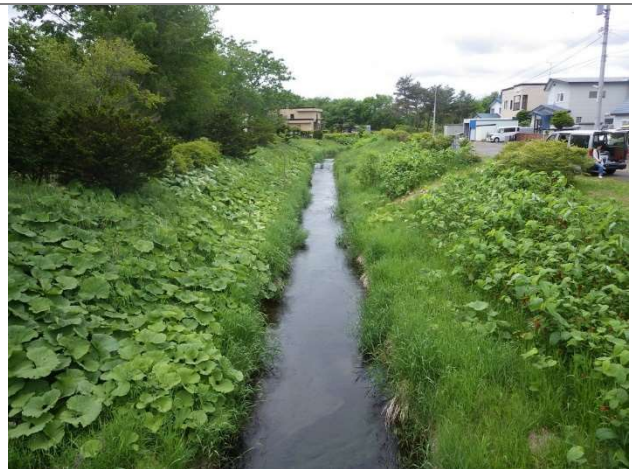
2017 年



2018 年



2019 年



2020 年

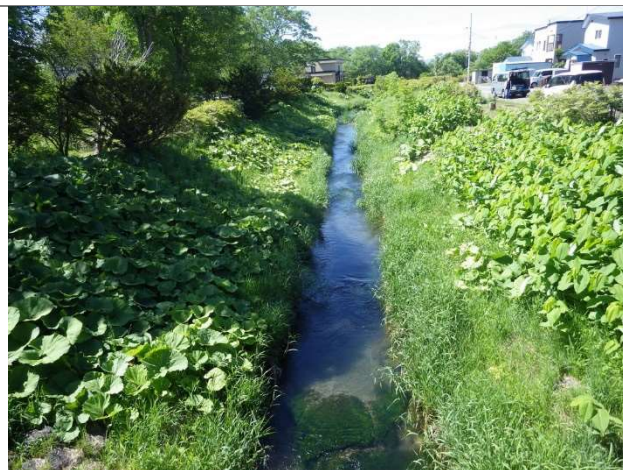
コメント:

※写真撮影方向は、全て下流から上流方向。

団体名	北成コンサルタント株式会社
河川名	石狩川水系 茂漁川
地点名(可能 であれば)	恵北橋（上流側 けいほく公園[恵庭市の郊外]）



2021 年



2022 年



2023 年

年

コメント:

- ・ 2017～2023 年の 7 年間では、2021 年に降雨の影響から若干の濁りが認められたものの、水質に大きな変化は認められない。
- ・ 河岸植生は、イネ科、タデ科を主体とした草本類が旺盛に繁茂する安定した状態を示す。
- ・ 河川周辺は、適切に管理され、ゴミ等は認められない。

団体名	北成コンサルタント株式会社
河川名	石狩川水系 茂漁川
地点名(可能 であれば)	最下流 (中島公園[恵庭市の市街地、漁川合流部])

未調査

2017 年



2018 年



2019 年

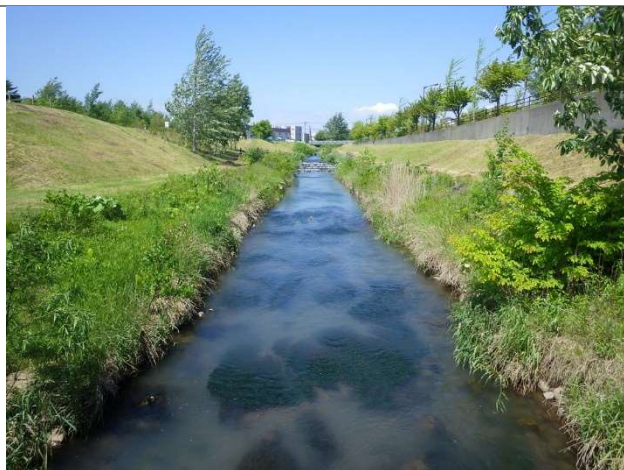


2020 年

コメント:

※写真撮影方向は、全て下流から上流方向。

団体名	北成コンサルタント株式会社
河川名	石狩川水系 茂漁川
地点名(可能 であれば)	ST.2 (下流側 中島公園[恵庭市の市街地、漁川合流部])



2021 年



2022 年



2023 年

年

コメント:

- ・ 2018～2023 年の 6 年間では、2021 年に降雨の影響から若干の濁りが認められたものの、水質に大きな変化は認められない。2.6km 上流の郊外（恵北橋）と市街地（最下流）は大差ない。
- ・ 河岸植生は、イネ科、タデ科を主体とした草本類（一部にヤナギ類等の木本類が自生）が旺盛に繁茂する安定した状態を示す。
- ・ 河川周辺は、適切に管理され、ゴミ等はほとんど認められない。